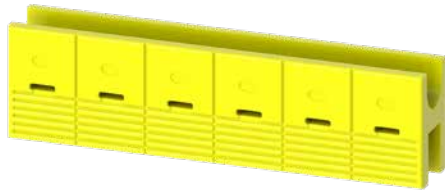


PRODUKTKATALOG 2023/2024

ZUBEHÖR

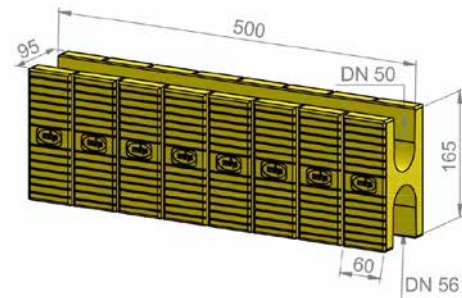
MHS Zubehör

Abflussführung 50/500-6



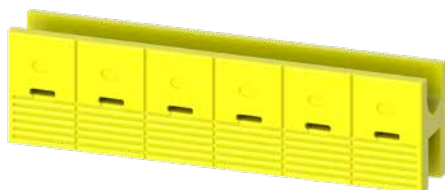
Matchcode	Artikel-Nr.
A50/500-6	82530000000000
Vormarkierte Höhenanpassung in 10mm Schritten Höheneinstellung: 10mm Für Abflüsse DN 50 Bestehend aus 6 Teilstücken, Stückteilung alle 80mm	

Abflussführung 50/56/500-8



Matchcode	Artikel-Nr.
A50/56/500-8	82730000000000
Vormarkierte Höhenanpassung in 10mm Schritten Höheneinstellung: 10mm Für Abflüsse DN 50 und DN 56 Bestehend aus 8 Teilstücken, Stückteilung alle 80mm	

Abflussführung 56/500-6



Matchcode	Artikel-Nr.
A56/500-6	82630000000000
Vormarkierte Höhenanpassung in 10mm Schritten Höheneinstellung: 10mm Für Abflüsse DN 56 Bestehend aus 6 Teilstücken, Stückteilung alle 80mm	

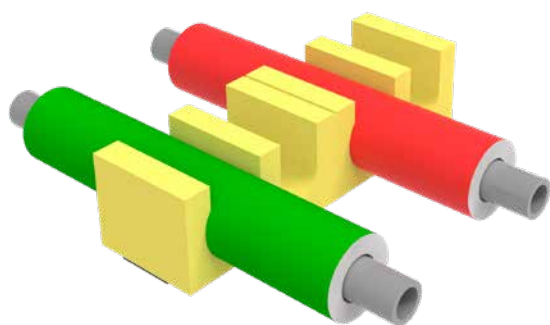
Spritzschutz



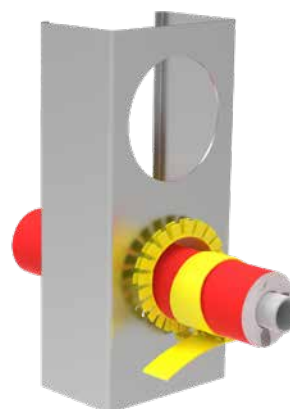
Matchcode	Artikel-Nr.
Spritzschutz 1/2" - 3/4"	98930000000000
Dichtmanschette nach EN 18504 Zur Anbringung durch den Fliesenleger zwischen Beplankung und Fliesenspiegel.	

MHS Zubehör

Druckrohr Bodenbefestigung



Kantenschutz Rohrbefestigung



Matchcode	Artikel-Nr.
RB16/20	80730000000000

Werkzeugfreie, selbstklebende Rohrbefestigung für je zwei durchisolierte 16 und 20 mm Rohre. Keine Bodenabdichtungsdurchdringung, Schallentkoppelt, Wärmedämmend, Teilbar für größere Rohrabstände. Einsetzbar am Boden und Wand.
Befestigung auf: Rohbeton, Estrich, Asphalt, Fliesen Holz, Glas,Alu, Stahl und Kunststoff,
Temperaturbereich -40 bis +80°C
Abmessungen: BxHxT 200 x 50 x 50 mm
Folie abziehen, andrücken und fertig!
Liefer-Verpackungseinheit 1
Einheit mit 11 Einzelteilen zum Stückweisen abrechen

Matchcode	Artikel-Nr.
Kantenschutz	90530000000000

Verpackungseinheit: 50 Stück
Für die Rohrbegleitung durch CW Ständerwände. Der Kantenschutz füllt stufenlos die Metallausnehmung die durch Stanzungen, Flexausschnitt etc. hergestellt wurden von 35 - 90 mm DM aus und schützt jegliche Durchführung vor Beschädigungen.
Technik mit breitem Auflagesattel und Gleitfläche um Rohrbewegungen mitzutragen. Ein angeformtes, breites und mit stufenloser Fixierung ausgestattetes Band fixiert durchführende Rohre bis 75 mm DM.
Für Kalt-/Warmwasser-, Heizungs-, Abfluss-, Lüftungsrohre, Elektrokabel etc.



MHS Zubehör

Boxenkleber



Matchcode	Artikel-Nr.
BK1	BK100000000000
Für das Aufkleben der mhs-Box im Vorwandbereich wie Ziegel, Gips, Beton, Holz etc. Punktverklebung	

Pistolenschaum



Matchcode	Artikel-Nr.
PS-B3	PSB30000000000
Einkomponenten-Polyurethanschaum für die Verarbeitung mit der mhs-Schaumpistole. 750ml/Dose, Brandschutzklasse 3 (B3) Nicht für den Verkauf nach Deutschland oder Italien!	

Schaumreiniger



Matchcode	Artikel-Nr.
Schaumpistolenreiniger-	91530000000000
Mit NBS-Gewinde passend zum Aufschauben auf die mhs-Schaumpistole.	

Schaumpistole



Matchcode	Artikel-Nr.
PI	Schaumpistole0
Zur Verarbeitung von mhs- Pistolenschaum.	

MHS Zubehör

Befestigungszange



Matchcode	Artikel-Nr.
Bef-Zange	BefZange00000
Zur Befestigung der mhs-Boxtechnik im Trockenbau an den CW-Profilen.	

Montagehalter Bodenablauf HL510N



Symbolbild



Matchcode	Artikel-Nr.
Bodenablauf HL510N-	97930000000000
Einstellbereich: 95 - 160mm (OK-HL510N) HL510N nicht im Lieferumfang enthalten.	

Fittingskiste



Matchcode	Artikel-Nr.
FK1	FK100000000000
Mit Grifflöchern für Transportgewichte bis ca. 40kg. Mit Holzunterteilung und Schriftleiste.	

Lagerbox

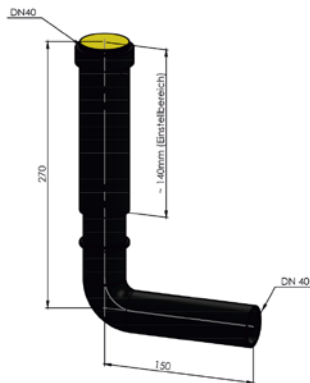


Matchcode	Artikel-Nr.
Lagerbox	Lagerbox000000

Nie mehr auf Materiallieferungen warten!
Schnell & unkompliziert Ihre Monteur-Teams haben die wichtigsten und am häufigsten verwendeten Materialien stets zur Hand. Gemeinsam mit unserem Kundenbetreuer wählen Sie den gewünschten Inhalt der mhs-Lagerbox. Klingt doch praktisch, oder?

MHS Zubehör

Langmuffe DN40



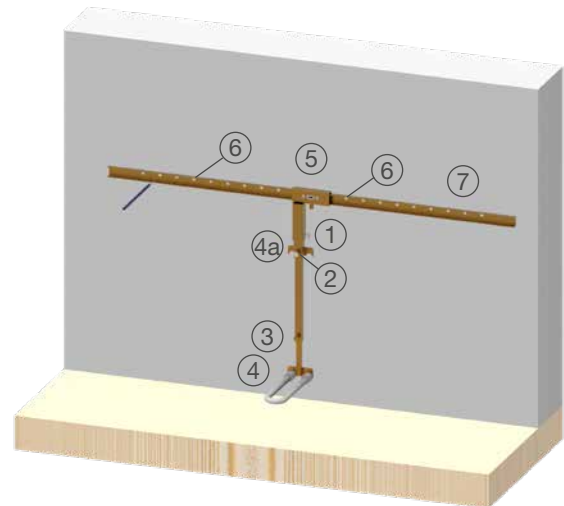
Matchcode	Artikel-Nr.
LM40	LM400000000000
höhenverstellbar je nach Gefälle und Bodenaufbau DN 40	

Abflusslangmuffe DN 50



Matchcode	Artikel-Nr.
LM50	LM500000000000
höhenverstellbar je nach Gefälle und Bodenaufbau DN 50	

Montagelehre Heizung



Matchcode	Artikel-Nr.
ML-HZG	MLHZG0000000000

Die Montagelehre Heizung ist ein Werkzeug aus galvanisiertem Stahlblech zum Anzeichnen der Befestigungsbohrlöcher für den Heizkörper.

Sie wird auf die Rohrauslässe aufgesetzt, die Bauhöhe des verwendeten Heizkörperfabrikates eingestellt und mittels der integrierten Wasserwaage ausgerichtet.

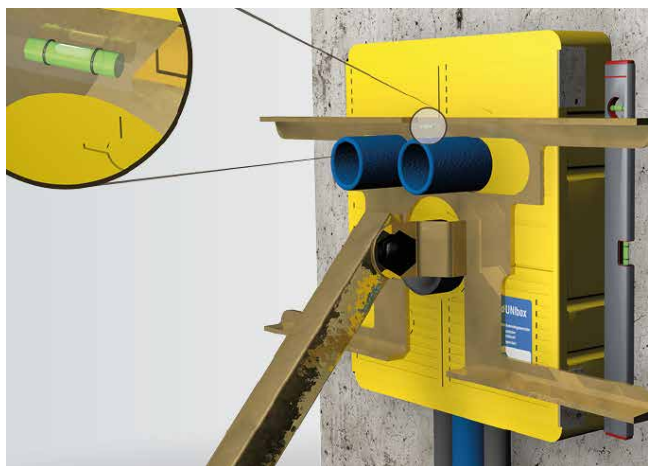
- ① Einmalig: Einstellen des Heizkörperfabrikats (Bei einem Heizkörper in Verbindung mit der gewählten HK-Befestigungstechnik ausmessen)
- ② Heizkörper-Bauhöhe 500/600 mm einstellen (Schritt 3 = ganz eingeschoben)
- ③ Heizkörper-Bauhöhe 750/900 mm einstellen (In Verbindung mit Einstellung 2 – 600 mm)
- ④ Ausnehmungen auf die Heizungsbox-Rohre aufstellen
- ④a Für Heizkörper Bauhöhe 300 mm
- ⑤ Mit der Wasserwaagenlibelle horizontal ausrichten
- ⑥ Bohrlöcher je nach Heizkörperbreite anzeichnen
- ⑦ Bei Heizkörperanschluss „Mitte“ in die Mitte verschieben

MHS Zubehör

Montagelehre Sanitär



Montagelehre Sanitär Bauhülse



Matchcode

ML-SAN

Artikel-Nr.

MLSAN000000000

Aus Stahlblech galvanisiert.
Ein Werkzeug für die „Einmann-Montage“ zum Anzeichnen, Halten, Ausrichten und Einwägen in einem Arbeitsvorgang. Mit integrierter Wasserwaage und variablen Einstellungsmöglichkeiten. Mit zwei Befestigungsstopfen Zur Befestigung der mhs-Boxtechnik im Mauer und Vorwandbereich.
Für MHS-Montagebox ohne Bauhülse geeignet.

Matchcode

ML-SAN/BH

Artikel-Nr.

MLSANBH0000000

Aus Stahlblech galvanisiert. Ein Werkzeug für die „Einmann-Montage“ zum Anzeichnen, Halten, Ausrichten und Einwägen in einem Arbeitsvorgang. Mit integrierter Wasserwaage und variablen Einstellungsmöglichkeiten. Mit zwei Befestigungsstopfen Zur Befestigung der mhs-Boxtechnik im Mauer- und Vorwandbereich. Für die Montage mit und ohne Bauhülsen.
Für MHS-Montagebox ohne Bauhülse geeignet.



AGB / TECHNISCHE INFORMATION:

Es gelten unsere allgemeinen Verkaufs- und Lieferbedingungen, nachzulesen unter www.mhs.at/agb.

Bestandteile der Zusammenarbeit sind zusätzlich unsere technischen Informationen, sowie Bedienungs- und Montageanleitungen der Hersteller.

Technische Änderungen und Druckfehler vorbehalten!

MHS GmbH

Montagesysteme für Heizung und Sanitär

Gewerbepark 11, A-8510 Stainz

T +43/3463/5650

office@mhs.at