



GESSI THE PRIVATE WELLNESS COMPANY®



EMPFEHLT UNTERPUTZINSTALLATIONEN MIT

MHS TECHNIK

PRODUKTKATALOG 2023/2024

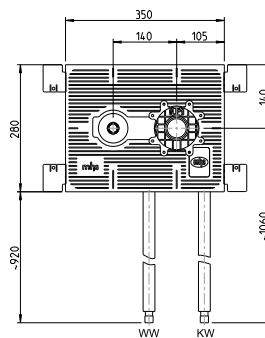
GESI Waschtisch

Systemübersicht

Werkartikelnummer
Sichtteil Gessi:
Via Tortona
19712-031



Figur 3084



Beschreibung:

Waschtisch Boxtechnik
Mit Gessi 38315
UP-Körper

Anschlüsse:

Links 140 mm
Auslass Rechts auf Anfrage

Hinweis: Bei den beiden .. wird bei der Bestellung das entsprechende Kürzel für den gewünschten Rohwerkstoff eingefügt.

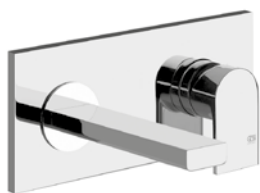
Standardverrohrung:

Aluverbundrohr nach Wahl DA 16

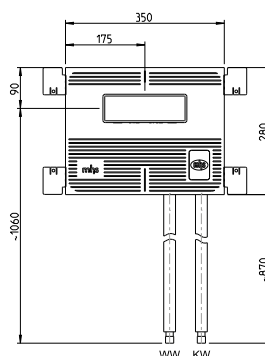
30841..E600000000

Systemübersicht

Werkartikelnummer
Sichtteil Gessi:
Via Manzoni
44893-031



Figur 3084



Beschreibung:

Waschtisch Boxtechnik
Mit Gessi 44697
UP-Körper

Anschlüsse:

über UP-Körper

Hinweis:

Bei den beiden .. wird bei der Bestellung das entsprechende Kürzel für den gewünschten Rohwerkstoff eingefügt.

Standardverrohrung:

Aluverbundrohr nach Wahl DA 16

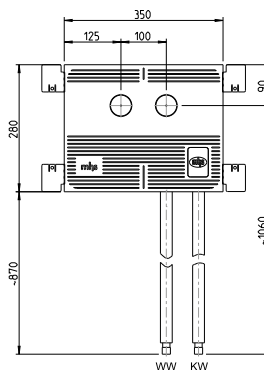
30841..E150000

GESSI Waschtisch

Systemübersicht

Figur 3084

Werksartikelnummer
Sichtteil Gessi:
Gessi316
54383-031



Beschreibung:

Waschtisch Boxtechnik
Mit Gessi 54198
UP-Körper

Anschlüsse:

über UP-Körper

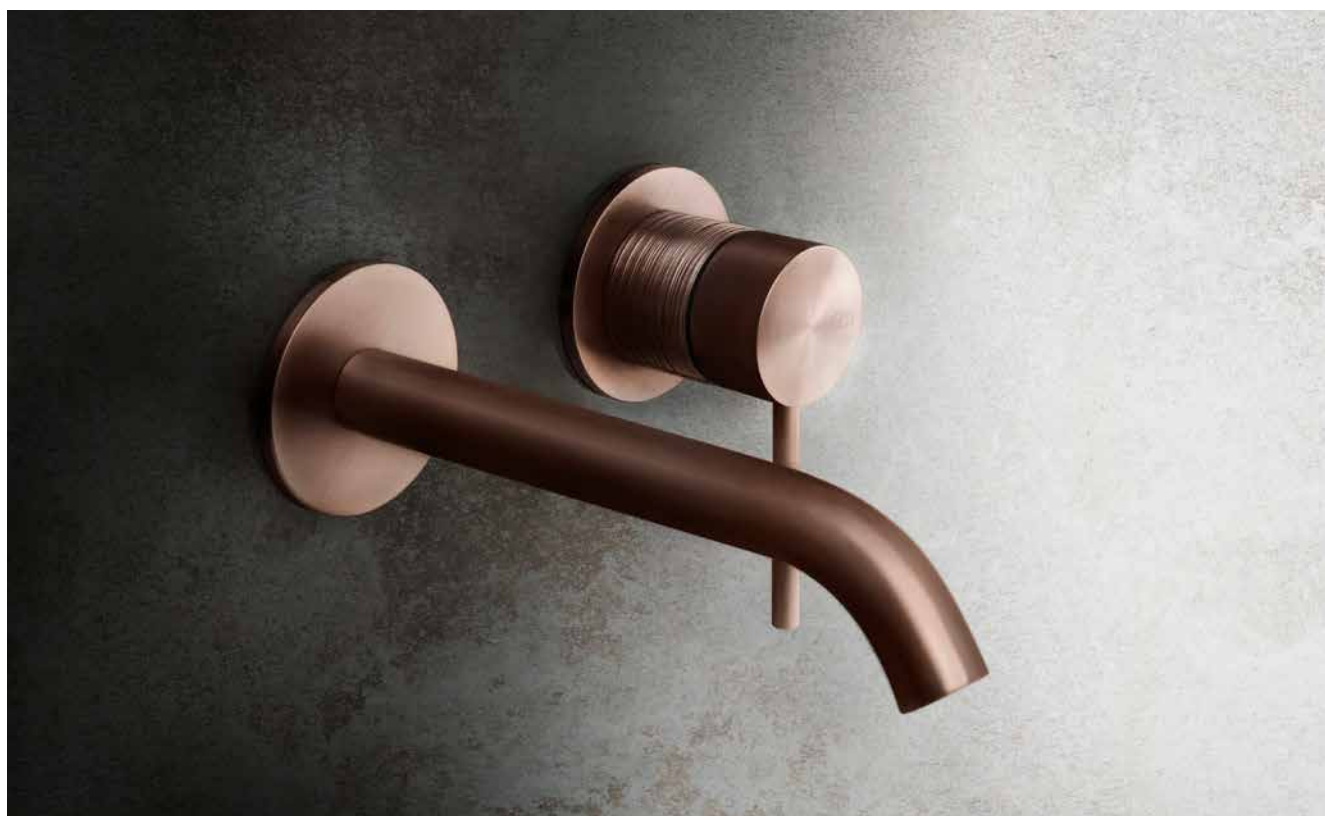
Hinweis:

Bei den beiden .. wird bei der Bestellung das entsprechende Kürzel für den gewünschten Rohrwerkstoff eingefügt.

Standardverrohrung:

Aluverbundrohr nach Wahl DA 16

30841..E580000



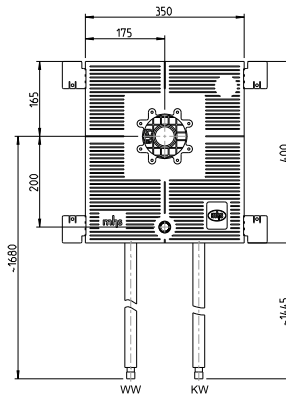
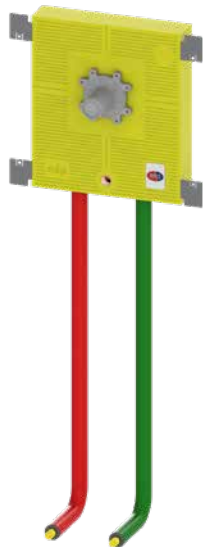
GESSI Badewanne/Dusche

Systemübersicht

Werksartikelnummer
Sichtteil Gessi:
Gessi316
54019-238



Figur 4504



Beschreibung:

Dusche Boxtechnik
Mit Gessi 54055
UP- Körper

Anschlüsse:

Handbrause Mittig

Hinweis:

Bei den beiden .. wird bei der Bestellung das entsprechende Kürzel für den gewünschten Rohrwerkstoff eingefügt.

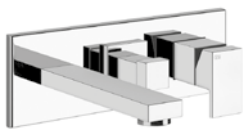
Standardverrohrung:

Aliverbundrohr nach Wahl Da20

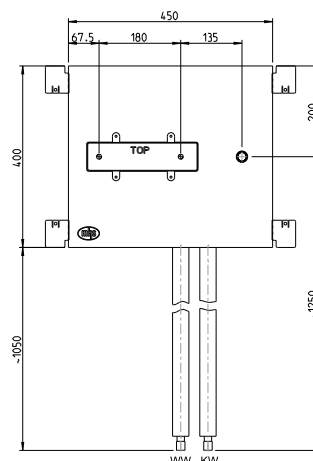
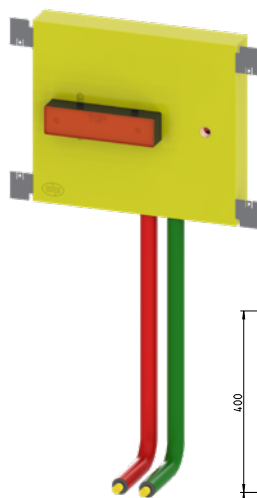
45042..E560000000

Systemübersicht

Werksartikelnummer
Sichtteil Gessi:
Rettangolo
44906-031
20123-031



Figur B804



Beschreibung:

Badewanne Boxtechnik
Mit Gessi 44639
UP- Körper

Anschlüsse:

Handbrause Rechtszentral
Wanneneinlauf über UPK

Hinweis: Bei den beiden .. wird bei der Bestellung das entsprechende Kürzel für den gewünschten Rohrwerkstoff eingefügt.

Standardverrohrung:

Aliverbundrohr nach Wahl Da20

B8042..0000000

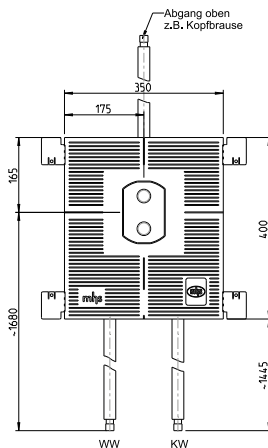
GESI Dusche

Systemübersicht

Werksartikelnummer
Sichtteil Gessi:
Rettangolo
20182-031



Figur 4564



Beschreibung:

Dusche Boxtechnik
Mit Gessi 09269
UP- Körper

Anschlüsse:

Abgang Kopfbrause

Hinweis:

Bei den beiden .. wird bei der Bestellung das entsprechende Kürzel für den gewünschten Rohrwerkstoff eingefügt.

Standardverrohrung:

Aliverbundrohr nach Wahl Da20

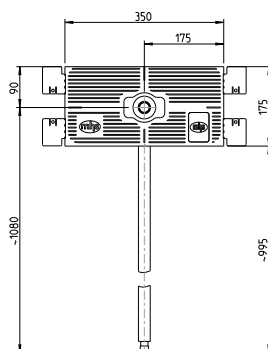
45642..E190000

Systemübersicht

Werksartikelnummer
Sichtteil Gessi:
Rettangolo
33095-031



Figur 4014



Beschreibung:

Dusche Boxtechnik für Kopfbrause

Anschlüsse:

Kopfbrauseanschluss 1/2"

Hinweis:

Bei den beiden .. wird bei der Bestellung das entsprechende Kürzel für den gewünschten Rohrwerkstoff eingefügt.

Standardverrohrung:

Aliverbundrohr nach Wahl Da20

40142..0000000

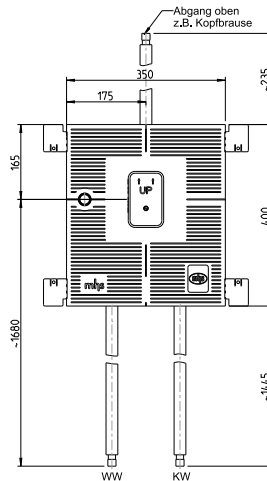
GESI Dusche

Systemübersicht

Werksartikelnummer
Sichtteil Gessi:
Rettangolo
44634-031
47223-031



Figur 4624



Beschreibung:

Dusche Boxtechnik
Mit Gessi 44673
UP- Körper

Anschlüsse:

Handbrause Linkszentral
Abgang Kopfbrause

Hinweis: Bei den beiden .. wird bei der Bestellung das entsprechende Kürzel für den gewünschten Rohrwerkstoff eingefügt.

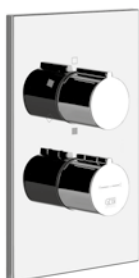
Standardverrohrung:

Aliverbundrohr nach Wahl Da20

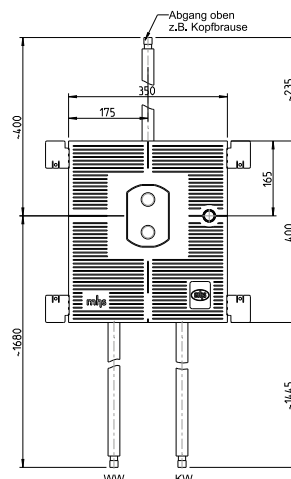
46242..E050000

Systemübersicht

Werksartikelnummer
Sichtteil Gessi:
Via Manzoni
38794-031



Figur 4634



Beschreibung:

Dusche Boxtechnik
Mit Gessi 09269
UP- Körper

Anschlüsse:

Handbrause Rechtszentral
Abgang Kopfbrause

Hinweis: Bei den beiden .. wird bei der Bestellung das entsprechende Kürzel für den gewünschten Rohrwerkstoff eingefügt.

Standardverrohrung:

Aliverbundrohr nach Wahl Da20

46342..E190000

NOTIZEN



AGB / TECHNISCHE INFORMATION:

Es gelten unsere allgemeinen Verkaufs- und Lieferbedingungen, nachzulesen unter www.mhs.at/agb.

Bestandteile der Zusammenarbeit sind zusätzlich unsere technischen Informationen, sowie Bedienungs- und Montageanleitungen der Hersteller.

Technische Änderungen und Druckfehler vorbehalten!

MHS GmbH

Montagesysteme für Heizung und Sanitär

Gewerbepark 11, A-8510 Stainz

T +43/3463/5650

office@mhs.at