

Produktinformation



Modul: M9034

Matchcode:
PAM/UK Einhängesitz/ Stützgriff separat



Beschreibung

- UK Einhängesitz und Stützgriff inkl. selbsttragender raumhoher Konstruktion (Aluminium / Stahl verzinkt)
- für Trockenbau Montage

Power Application Modul

- Aluminium Konstruktion statisch bestimmt laut gültigen Regelwerken
- Ausschubbereich am Boden 0-300mm
- Ausschubbereich an der Decke 0-500mm
- Lichte Rohbauhöhe von 2500-3300mm
- Inkl. Befestigungsmaterial und Schallentkoppelung an den Befestigungspunkten
- Einbautiefe min. 75mm
- Gesamteinbaubreite 2 x 432mm

Modulabmessungen (HxBxT)

2500 x 964 x 75mm

Produktbeschreibung

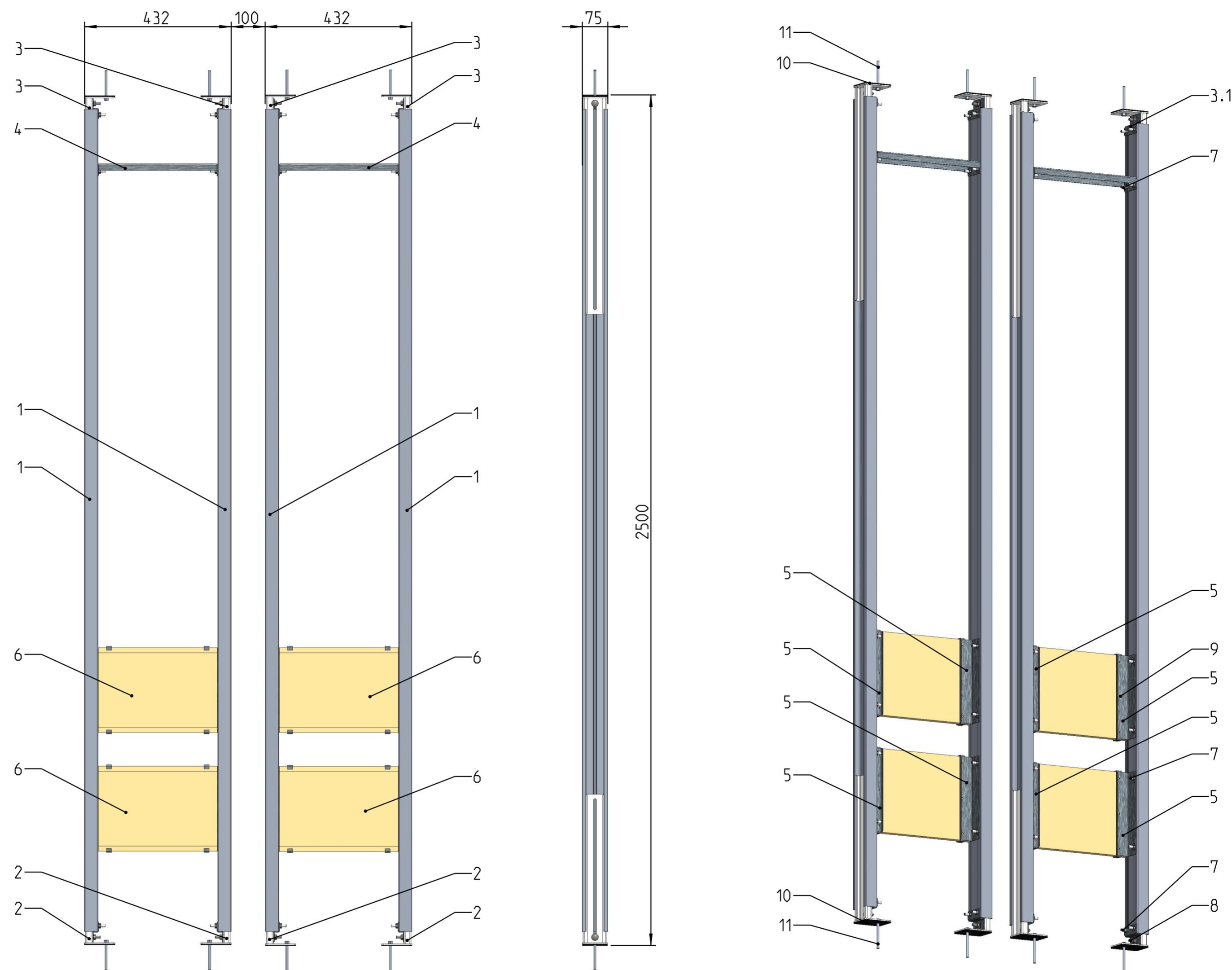
Stützgriff:

- vormontierte Holzplatten zur Befestigung eines Stützgriffes
- individuell höhenverstellbare Holzplatten 4 Stück Holz Unterkonstruktion

Maß und technische Änderungen vorbehalten. Für die Richtigkeit der Angaben, die sich auf Fremdprodukte beziehen, übernehmen wir keine Gewähr. Alle Rechte vorbehalten. Änderungen, Nachdrucke und fotomechanische Wiedergabe, auch auszugsweise, bedürfen der ausdrücklichen Genehmigung der Firma MHS Montagesysteme für Heizung und Sanitär, A-8510 Stainz.

Version: V3
Stand: Mai 2021

Pos-Nr.	Benennung	Stk.
1	Steherprofil	4
2	Einschub Boden	4
3	Einschub Decke	4
3.1	Montagewinkel Moduleinschub	8
4	Versteifungsprofil Rahmen	2
5	Halter Stützgriff	8
6	Holzplatte für Stützgriffbefestigung	4
7	Schraubverbindung - Flachrundschraube hoch - Mutter DIN6923_M8	40
8	Schraubverbindung - Flachrundschraube niedrig - Mutter DIN6923_M8	8
9	Schraubverbindung - Spannplattenschraube 4,5x20	24
10	Schallschutzmatte für Boden und Decke	8
11	Schwerlastankerbolzen M8x80	8



Maß und technische Änderungen vorbehalten. Für die Richtigkeit der Angaben, die sich auf Fremdprodukte beziehen, übernehmen wir keine Gewähr. Alle Rechte vorbehalten. Änderungen, Nachdrucke und fotomechanische Wiedergabe, auch auszugsweise, bedürfen der ausdrücklichen Genehmigung der Firma MHS Montagesysteme für Heizung und Sanitär, A-8510 Stainz.



Gewerbepark 11
8510 Stainz
Telefon: +43/3463/5650
Homepage: www.mhs.at
Mail: office@mhs.at

mhs GmbH
Montagesysteme für Heizung und Sanitär

M9034 - Komponentenzeichnung

Bezeichnung:

PAM/UK Einhängesitz/ Stützgriff separat