



GRAFF®

EMPFIEHLT
UNTERPUTZINSTALLATIONEN MIT

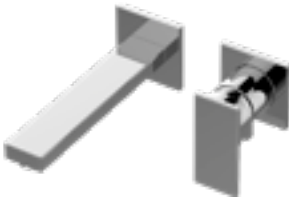
MHS TECHNIK

www.mhs.at

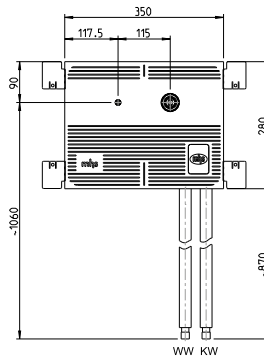
GRAFF Waschtisch

Systemübersicht

Werkartikelnummer
Sichtteil Graff:
E-11235-LM55W-T



Figur 3084



Beschreibung:

Waschtisch Boxtechnik mit GRAFF
UP-Körper E-1020

Anschlüsse: über UP-Körper

Technische Details:

1/2" Auslauf, Abstand Auslauf -
Bedienung 11,5 cm

Hinweis: Bei den beiden .. wird bei
der Bestellung das entsprechende
Kürzel für den gewünschten
Rohrwerkstoff eingefügt.

Standardverrohrung:

Aluverbundrohr nach Wahl DA 16

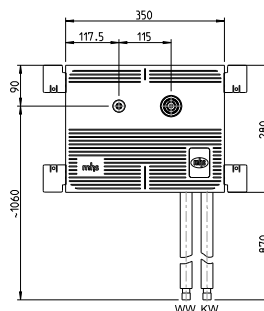
30841..GR1000000

Systemübersicht

Werkartikelnummer
Sichtteil Graff:
E-11536-T



Figur 3084



Beschreibung:

Waschtisch Boxtechnik mit Graff
UP-Körper E-1026

Anschlüsse: über UP-Körper

Technische Details:

1/2" Auslauf, Abstand Auslauf -
Bedienung 11,5 cm

Hinweis: Bei den beiden .. wird bei
der Bestellung das entsprechende
Kürzel für den gewünschten
Rohrwerkstoff eingefügt.

Standardverrohrung:

Aluverbundrohr nach Wahl DA 16

30841..R030000

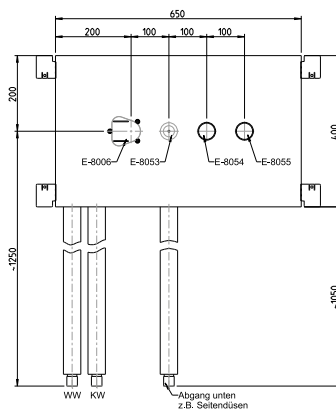
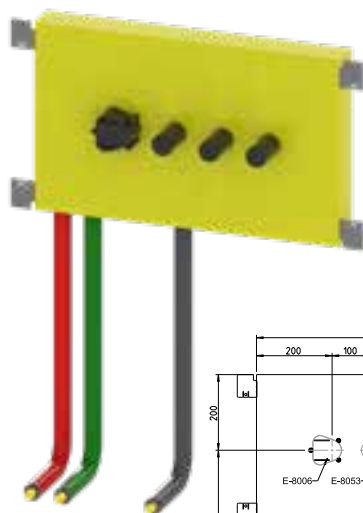
GRAFF Badewanne

Systemübersicht

Werksartikelnummer
Sichtteil Graff:
EM7.690H-RH0



Figur B404



Beschreibung:

Badewanne Boxtechnik mit GRAFF UP-Körper E-8006, E-8053, E-8054 und E-8055

Anschlüsse: Handbrause und Wanneneinlauf über UP-Körper Abgang unten für z.B. Seitendüsen

Technische Details:

mit 3/4" UP-Umsteller mit 3 Ausgängen und Mengenregulierung

Hinweis: Bei den beiden .. wird bei der Bestellung das entsprechende Kürzel für den gewünschten Rohrwerkstoff eingefügt.

Standardverrohrung:

Aluverbundrohr nach Wahl DA 20

B4042..000000000



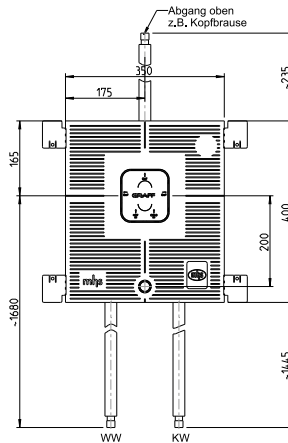
GRAFF Dusche

Systemübersicht

Werksartikelnummer
Sichtteil Graff:
E-18042-SH-T



Figur 4514



Beschreibung:

Dusche Boxtechnik mit GRAFF
Universal UP-Körper E-18000

Anschlüsse:

Handbrause mittig 1/2"
Abgang nach oben für Kopfbrause

Technische Details:

mit 3/4" UP-Thermostat mit 2
Ausgängen

Standardverrohrung:

Aluverbundrohr nach Wahl DA 20

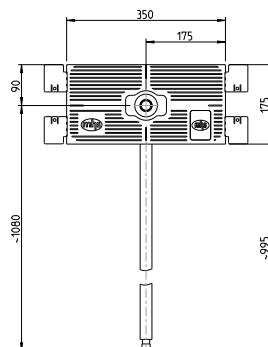
45142..R070000

Systemübersicht

Werksartikelnummer
Sichtteil Graff:
E-8439



Figur 4014



Beschreibung:

Dusche Boxtechnik für
Kopfbrauseanschluss

Anschlüsse:

Kopfbrauseanschluss 1/2"

Technische Details:

Regenbrause 25x25cm

Standardverrohrung:

Aluverbundrohr nach Wahl DA 20

40142..0000000000

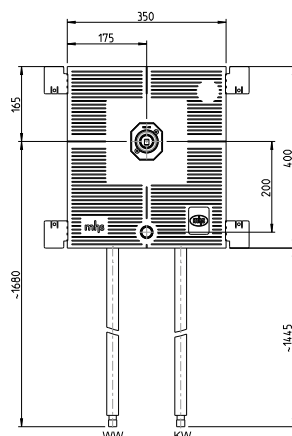
GRAFF Dusche

Systemübersicht

Werksartikelnummer
Sichtteil Graff:
E-7030-LM57N-T



Figur 4504



Beschreibung:

Dusche Boxtechnik mit GRAFF
Universal UP-Körper E-7006-PC

Anschlüsse:

Handbrause 1/2"

Hinweis:

Bei den beiden .. wird bei der
Bestellung das entsprechende
Kürzel für den gewünschten
Rohrwerkstoff eingefügt.

Standardverrohrung:

Aluverbundrohr nach Wahl DA 20

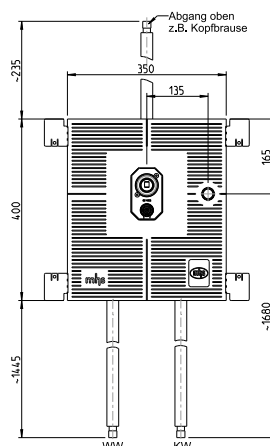
45042..GR40000000

Systemübersicht

Werksartikelnummer
Sichtteil Graff:
E-7080-LM57N-T



Figur 4634



Beschreibung:

Dusche Boxtechnik mit GRAFF
Universal UP-Körper E7056-PC

Anschlüsse:

Handbrause rechts zentral 1/2"
Abgang nach oben für Kopfbrause

Hinweis:

Bei den beiden .. wird bei der
Bestellung das entsprechende
Kürzel für den gewünschten
Rohrwerkstoff eingefügt.

Standardverrohrung:

Aluverbundrohr nach Wahl DA 20

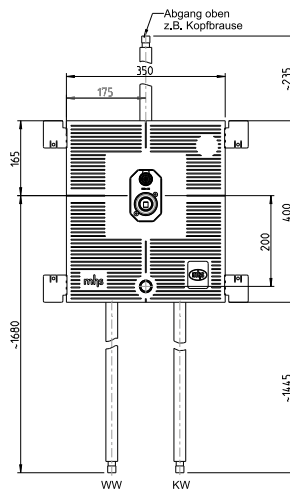
46342..GR30000

GRAFF Dusche

Systemübersicht

Figur 4514

Werksartikelnummer
Sichtteil Graff:
E-18031-RH



Beschreibung:

Dusche Boxtechnik mit GRAFF
Universal UP-Körper E-7056-PC

Anschlüsse:

Handbrause mittig 1/2"
Abgang nach oben für Kopfbrause

Hinweis:

Bei den beiden .. wird bei der
Bestellung das entsprechende
Kürzel für den gewünschten
Rohrwerkstoff eingefügt.

Standardverrohrung:

Aluverbundrohr nach Wahl DA 20

45042..GR30000000





ABG / TECHNISCHE INFORMATION:

Es gelten unsere allgemeinen Verkaufs- und Lieferbedingungen, nachzulesen unter www.mhs.at/agb.

Bestandteile der Zusammenarbeit sind zusätzlich unsere technischen Informationen, sowie Bedienungs- und Montageanleitungen der Hersteller.

Technische Änderungen und Druckfehler vorbehalten!

MHS GmbH

Montagesysteme für Heizung und Sanitär

Gewerbepark 11, A-8510 Stainz

T +43/3463/5650

office@mhs.at